

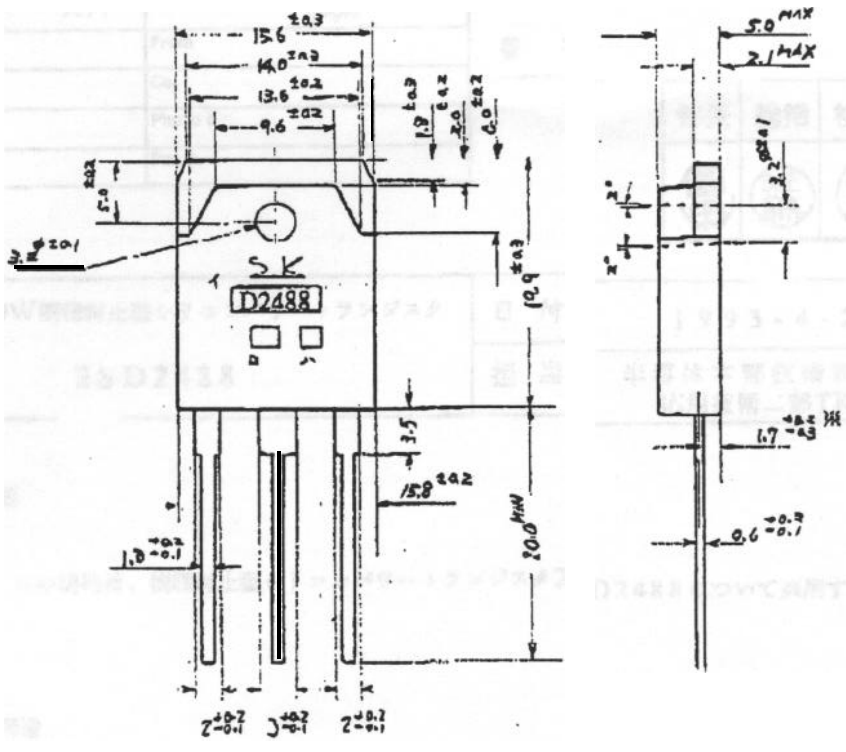
3. 定格

3-1 絶対最大定格(周囲温度 25℃)

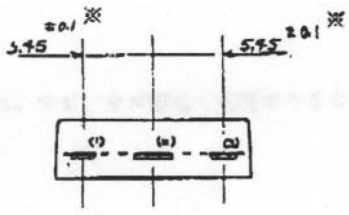
項 目	記号	2SD2488
コレクタ・ベース電圧	V_{CB0}	200V
コレクタ・エミッタ電圧	V_{CE0}	200V
エミッタ・ベース電圧	V_{EB0}	5V
コレクタ電流	I_C	15A
ベース電流	I_B	1A
許容損失	P_C	130W(フランジ温度25℃)
接合部温度	T_j	150℃
保存温度	T_{stg}	-55~+150℃

3-2 電気的特性(周囲温度 25℃)

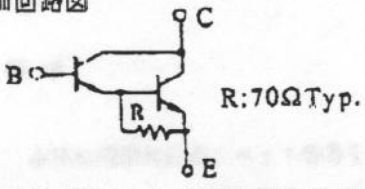
項 目	記号	2SD2488
最大コレクタ遮断電流 ($V_{CB}=200V, I_E=0A$)	I_{CB0}	100 μ A Max
最大エミッタ遮断電流 ($V_{EB}=5V, I_C=0A$)	I_{EB0}	100 μ A Max
コレクタ・エミッタ電圧 ($I_C=30mA$)	V_{CE0}	200 V Min
直流電源増幅率 ($V_{CE}=4V, I_C=10A$)	h_{FE}	5000~12000 (O) 6500~20000 (P) 15000~30000 (Y)
コレクタ飽和電圧 ($I_C=10A, I_B=10mA$)	$V_{CE(sat)}$	2.5 V Max
ベース・エミッタ飽和電圧 ($I_C=10A, I_B=10mA$)	$V_{BE(sat)}$	3.0 V Max
遮断周波数 ($V_{CE}=12V, I_E=-2A$)	f_T	70 MHz Typ
コレクタ接合容量 ($V_{CB}=10V, I_E=0A, f=1MHz$)	C_{ob}	120 pF Typ



- (1) ベース
- (2) コレクタ
- (3) エミッタ



等価回路図



イ. 印名標示

ロ. ロット標示二桁

- 第1文字 製造年
0-9 西暦年号下1桁
- 第2文字 製造月
1-9月 アラビア数字
10月 0
11月 N
12月 D

ハ. hFE標示

名称	材質	仕 様
ヒートシンク	Cu	Niメッキ
リード端子	Cu	Niメッキ, 半田ディップ処理

〔注〕※印寸法は、リード根元部の寸法を示す。

単位: mm

▲	4版	照査	承認	名 称	MT100 外形寸法図 LF100
▲	3版				
▲	2版				
▲	1版				
期 途		製 図	設 計	図 番	4B-E01138 3/3
図 番	登録 53・6・2 尺 度 2/1				
分類コード					