

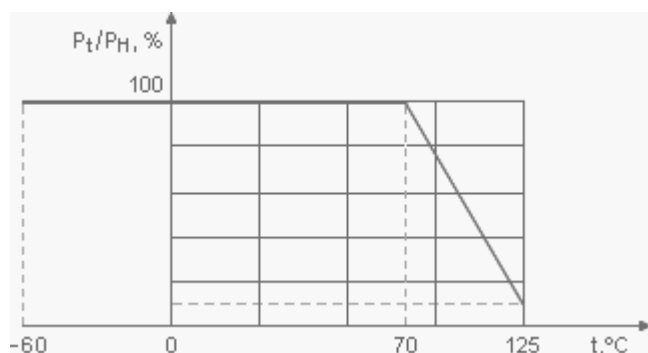
Поглотитель резистивный малой мощности ПР1-1

ПР1-1 ОЖО.224.015 ТУ — поглотитель резистивный малой мощности, предназначен для непрерывного режима работы в качестве аттенуаторов полосковых гибридных интегральных схем. Монтируется в аппаратуру с помощью пайки за контактные поверхности.

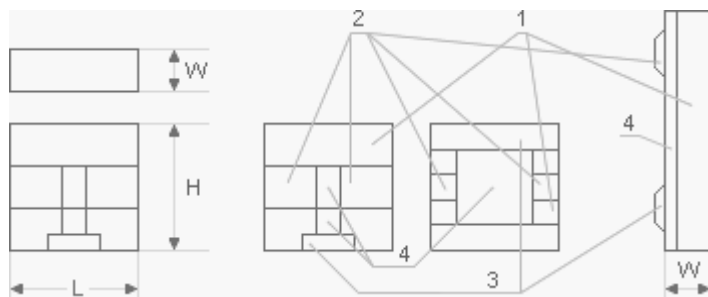
Основные технические характеристики

Номинальная мощность рассеяния, Вт	Диапазон номинальных значений сопротивлений, Ом	Предельная рабочая частота, ГГц	Допускаемое отклонение от номинального сопротивления, %	Температурный коэффициент сопротивления, ppm/°C	Ослабление, Дб
0,5	50	18	±2	±300	±0,5; 1; 2; 4; 8; 16; 32

- Зависимость допускаемой мощности рассеяния от температуры



Габаритные размеры



1. Керамическое основание
2. Входной (выходной) контакты
3. Базовые контакты
4. Резистивный слой

Вид поглотителя	Габаритные размеры, мм			Конструктивное исполнение	Ослабление, Дб
	L	H	W		
ПР1-1-0,5	2	2	0,9 _{max}	трехконтактные	0,5
ПР1-1-1					1
ПР1-1-2					2
ПР1-1-4				четырёхконтактные	4
ПР1-1-8					8
ПР1-1-16					16
ПР1-1-32					32