

單位：mm

- 最大定格 (Ta = 25°C)

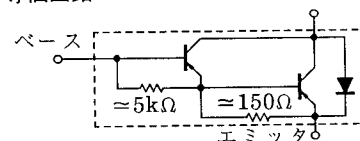
10.3MAX.
7.0
 $\phi 3.2 \pm 0.2$
1.1
1.0
3.9 ± 0.3
1.70 ± 0.3
3.6MAX.
1.2
1.4
+0.25
0.76 -0.15
1.34 MIN.
2.54 ± 0.25
2.54 ± 0.25
+0.25
0.8 -0.10
2.6
4.7MAX.
1 2 3

1. ベース
2. コレクタ
3. エミッタ

JEDEC —
EIAJ —

東 芝 2-10L1A

コレクタ



| 項 目 | | 記 号 | 測 定 条 件 | 最小 | 標準 | 最大 | 単位 |
|----------------|------------------|---------------------------|---|-------|-------|------|---------|
| コレクタシャ断電流 | | I_{CBO} | $V_{CB} = -80V, I_E = 0$ | — | — | -100 | μA |
| エミッタシャ断電流 | | I_{EBO} | $V_{EB} = -5V, I_C = 0$ | — | — | -4.0 | mA |
| コレクタ・エミッタ間降伏電圧 | | $V_{(BR)CEO}$ | $I_C = -50mA, I_B = 0$ | -80 | — | — | V |
| 直 流 電 流 増 幅 率 | $h_{FE}(1)$ | $V_{CE} = -3V, I_C = -3A$ | 2000 | — | 15000 | — | |
| | $h_{FE}(2)$ | $V_{CE} = -3V, I_C = -7A$ | 1000 | — | — | | |
| コレクタ・エミッタ間飽和電圧 | $V_{CE(sat)}(1)$ | $I_C = -3A, I_B = -6mA$ | — | -0.95 | -1.5 | — | V |
| | $V_{CE(sat)}(2)$ | $I_C = -7A, I_B = -14mA$ | — | -1.3 | -2.0 | | |
| ベース・エミッタ間飽和電圧 | | $V_{BE(sat)}$ | $I_C = -3A, I_B = -6mA$ | — | -1.55 | -2.5 | V |
| スイッチング 時 間 | ターンオン時間 | t_{on} | <p> $-I_{B1} = I_{B2} = 6mA, V_{CC} = -45V$ 繰り返し周期 $\leq 1\%$ </p> | — | 0.8 | — | μs |
| | 蓄 積 時 間 | t_{stg} | | — | 2.0 | — | |
| | 下 降 時 間 | t_f | | — | 2.5 | — | |