

① bei Montage mit Befestigungsschraube/for screw mounting/pour montage à vis



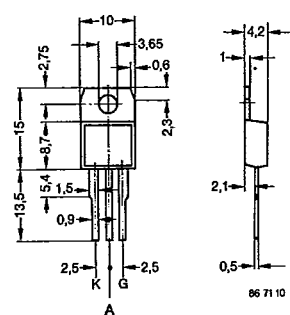
Thyristors à commutation par le réseau

Masse mass	M _d	t _q	V _{TO}	r _T	T _{VJM}	R _{thJC}	R _{thCK}	Fig.	Kühlkörper Heatsink Radiateur	Kühlart Cooling mode Refról- dissement	R _{thKA} (R _{thJA})	I _{dAVM} (A)				I _{RMS}
												Schaltung · Connection · Montage				
g	Nm	µs	V	mΩ	°C	K/W	k/W	Nr.	Typ/type		K/W	M1	M2/B2	M3/B6	M6	W1
2	–	60	1	70	110	–	–	1	Leiterplatte Print board Circuit imprimé	(T _A = 45°C)	(70)	0,8	1,6	2,3	3,8	1,8
2,3	0,7 ①	40	1	70	125	2,5	0,7	2	Leiterplatte Print board Circuit imprimé	(T _A = 45°C)	(40)	1,6	3,2	4,5	7,6	3,6
6	2,5	60	1	33	125	1,8	1	Version 2 = 3 3 = 4	K 0,5 K 2,5 K 4,5 K 11	S S S S	15 4,5 2,8 1,05	3,5 7 8,5 11	7 14 17 22	10 20 24 31	17 33 40 52	7,8 16 19 25
2,3	0,7 ①	40	1	30	110	1,6	0,6	2	Leiterplatte Print board Circuit imprimé	(T _A = 45°C)	(40)	1,6	3,2	4,5	7,6	3,5
6	2,5	60	1	18	125	1,5	1	Version 2 = 3 3 = 4	K 2,5 K 4,5 K 11	S S S	4,5 2,8 1,05	8,5 10,5 14	17 21 28	24 30 40	40 50 67	19 23 31
2,3	0,7 ①	80	1	27	125	2,4	0,6	5	Leiterplatte Print board Circuit imprimé Al 35 x 35 x 2 Al 50 x 50 x 2	(T _A = 45°C)	(40) (22) (13)	1,8 3,0 4,7	3,6 6,0 9,4	5,1 8,6 13	8,5 14 22	4,0 6,7 10,5
12	3,0	50	1,2	16	125	1,3	0,6	6	K 2,5 K 4,5	S S	4,5 2,8	8,2 10,5	16 21	24 30	40 50	18 23
2,3	0,7 ①	80	1	18	125	1,6	0,6	5	Leiterplatte Print board Circuit imprimé Al 35 x 35 x 2 Al 50 x 50 x 2	(T _A = 45°C)	(40) (22) (13)	1,9 3,2 5,0	3,7 6,4 10	5,3 9,0 14,2	8,8 15 24	4,2 7 11
Version 2 = 12 3 = 12	3,0	130	1	12	125	1	0,6	Version 2 = 6 3 = 7	K 2,5 K 4,5	S S	4,5 2,8	10 13	20 26	29 37	48 62	22 29
Version 2 = 12 3 = 12	3,0	130	1	10	125	1	0,6	Version 2 = 6 3 = 7	K 2,5 K 4,5 K 11	S S S	4,5 2,8 1,05	11 13,5 20	22 27 40	31 38 57	52 64 95	24 30 44

A = Anode, K = Cathode, G = Gate, HK = Hilfskathode, auxiliary cathode, cathode auxiliaire

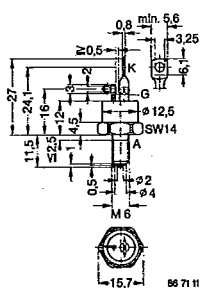
Maße in mm / Dimensions in mm / Dimensions en mm
(1 mm = 0,0394")

5 TO-220 AB



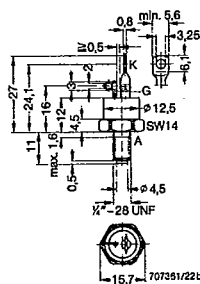
CS 10
CS 15

6 ~ TO-48



CS 13...4
CS 16...2
CS 23...2

7 ~ TO-48



CS 16...3
CS 23...3