

特殊規格

STK-20381

廃止品

1. 機能,用途: 50 W min AF パワーアンプ (2 電源)

2. 外形図: 図略

3. 最大定格 ($T_a=25^{\circ}\text{C}$)

項 目	記 号	条 件	定 格 値	単 位
最大電源電圧	V_{CCmax}		± 55	V
熱 抵 抗	θ_{j-c}	理想放熱状態	1.6	$^{\circ}\text{C}/\text{W}$
コレクタ電流	I_C		7	A
負荷短絡許容時間	t_s	$V_{cc1}=\pm 36\text{V}$, $R_L=8\Omega$ $f=50\text{Hz}$, $P_o=50\text{W}$	1	sec
接合部温度	T_j		150	$^{\circ}\text{C}$
保存周囲温度	T_{stg}		$-30 \sim +105$	$^{\circ}\text{C}$

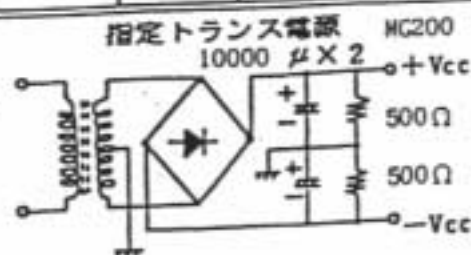
R_L は無誘導負荷とする

4. 動作特性 ($T_a=25^{\circ}\text{C}$, $R_L=8\Omega$, $R_g=600\Omega$, 指定回路 $V_G=40\text{dB}$, $V_{cc2}=\pm 39\text{V}$ 一定, 片chとする)

項 目	記 号	測 定 条 件	規 格 値			単位
			最小値	標準値	最大値	
無 信 号 電 流	I_{CC0}	$V_{cc1}=\pm 43\text{V}$	15	40	90	μA
出 力 電 力	$P_o(1)$	$V_{cc1}=\pm 36\text{V}$, $f=20\sim 20\text{kHz}$ $\text{THD}=0.007\%$	50			W
	$P_o(2)$					
エミッタ抵抗	$R_E(1)$		0.20	0.24	0.28	Ω
エミッタ抵抗測定	$R_E(2)$	2-3ピン間, 20-21ピン間	0.26	0.30	0.35	Ω

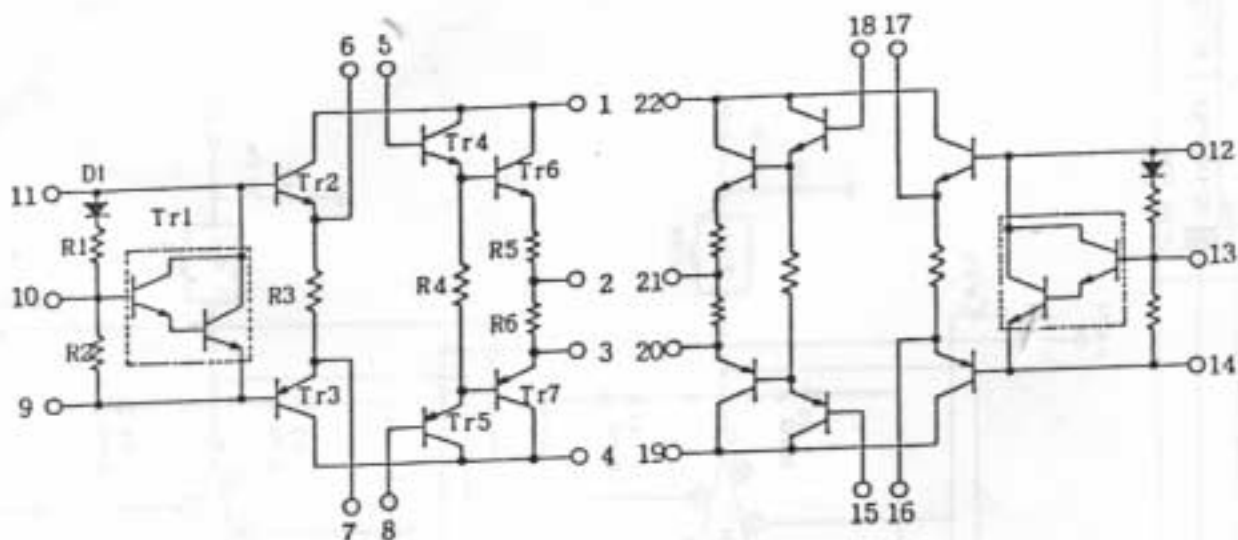
備 考

(注1) 負荷短絡許容時間は右図の指定トランス電源を使用する。 ($V_{cc1}=V_{cc2}$)



NAME

廃止品



フイルム設計

APPROVALS

CHECKED

DESIGN

N. Saito
56.9.29

DRAWN

H. Kitada
56.9.29

△ ()

△ ()

△ ()

DATE

REVISIONS

PART CODE

56.9.29

EC-10801-03

56.8.22

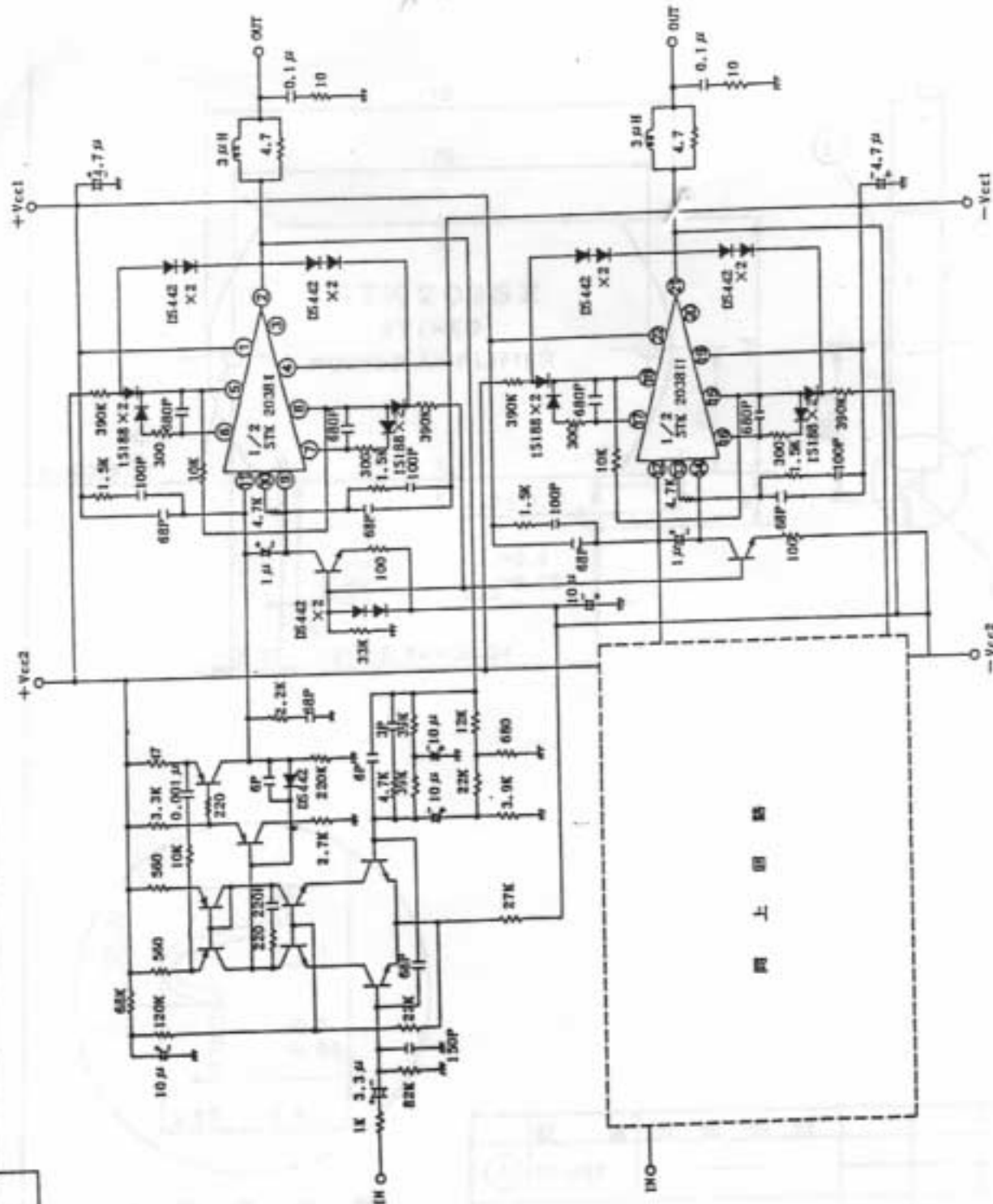
NAME

内部等価回路 (STK2038II)

R.N.

▶ 図面を裏面しないこと ◀

廢止品



圖上

DATE		PART CODE	NAME	UNIT PRICE	QTY	TOTAL
△	1	SC-1101				
△	2					
△	3					
△	4					

▲図面を真実しないこと 4
DO NOT SCALE THIS DRAWING

● SANYO
TOKYO IC ELECTRIC CO., LTD.

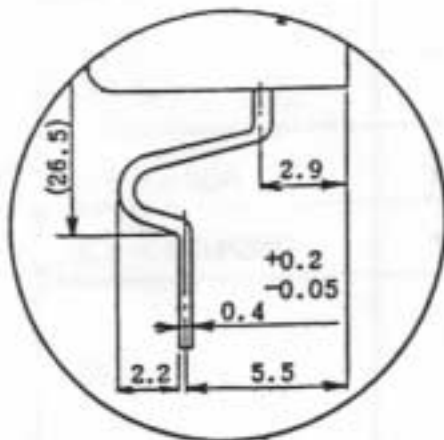
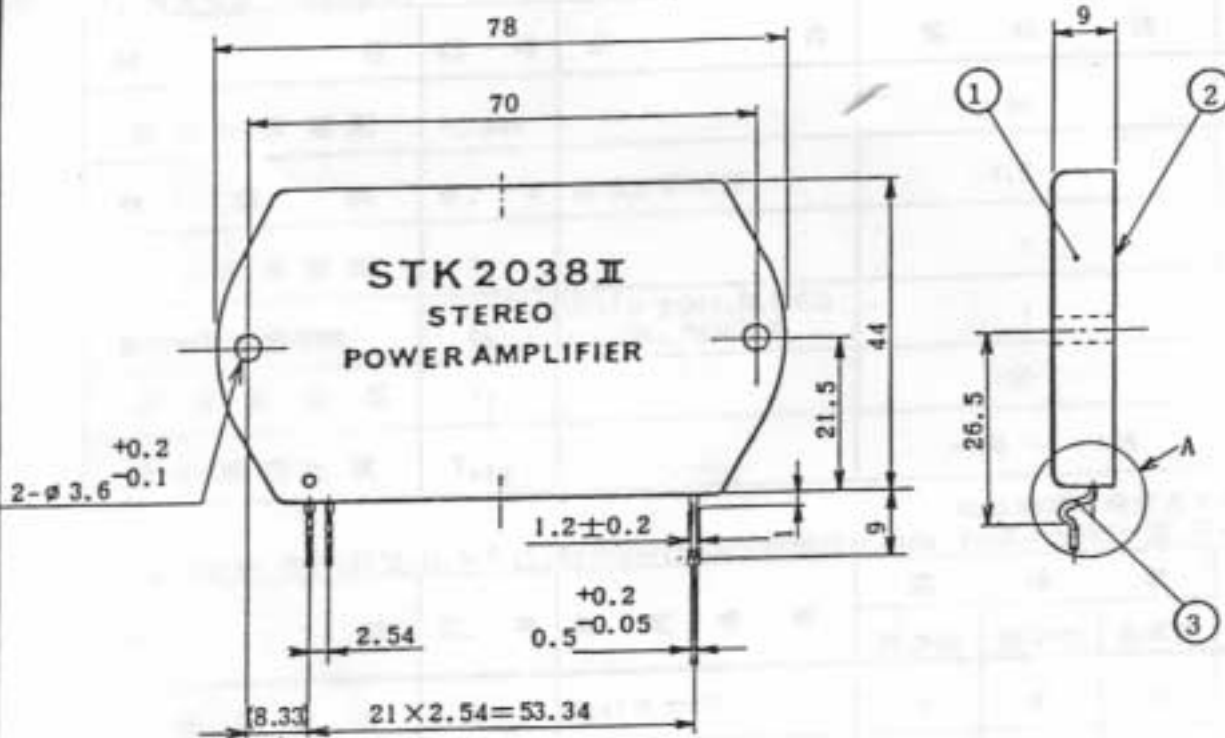
3 of 4 sheets					
		APPROVALS	• • • •	DESIGN	• • • •
			CHECKED	by <i>[Signature]</i>	11. 06. 00 a
				by <i>[Signature]</i>	08. 06. 00
				DRAWN	

外形寸法図

尺度 1/1 単位 mm

W-430g-01-M-01

廃止品



A 部 詳 細 図

材 質 表 面 処 理			
①	FR-PET	—	
②	1KST基板	アルマイト	
③	SPCC-SB	下地 Cuメッキ 半田メッキ仕上	

DO NOT SCALE THIS DRAWING		普通寸法差 ±0.5	
作成	高橋	作成日	56年10月31日
査閲	高橋	承認	高橋

機種名	STK 2038 II
外形	EIAJ JEDEC SANYO

図 番	—
制定No	—