

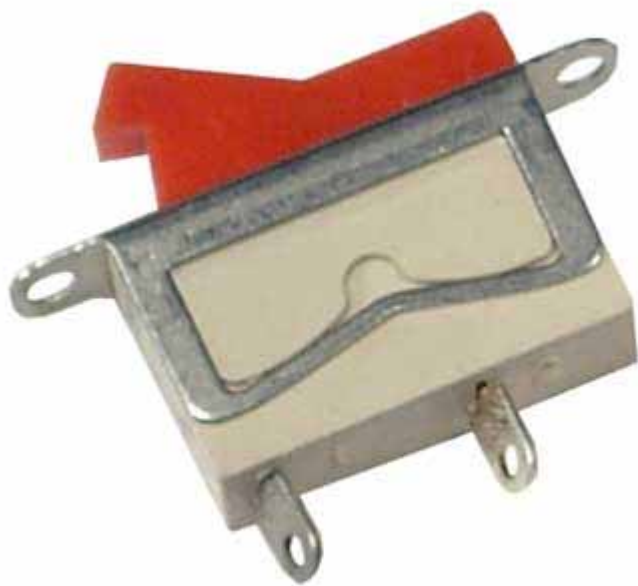
# ТУМБЛЕР КЛАВИШНЫЙ ПТ61

АУБК.642268.001 ТУ

Предназначен для коммутации электрических цепей постоянного и переменного тока в бытовой РЭА и в аппаратуре общепромышленного применения. Выпускается в виде двух модификаций: ПТ61-1М - одна контактная группа и ПТ61-2М - две контактные группы (сдвоенный тумблер). Цвет клавиши - черный, может быть изменен по требованию заказчика.

## Внешний вид

ПТ61-1М



ПТ61-2М



## Технические характеристики

Типономинал	Род тока	Коммутируемое напряжение, В		Коммутируемый ток, А		Вид нагрузки	Коммутируемая мощность	Число циклов переключени
		мин.	макс.	мин.	макс.			
ПТ61-1М ПТ61-2М	Пост.	3	250	0,1	10	активн.	1000	20 000
	Перем.	3	250	0,1	6	индукт. (cos φ=0,5)	600	20 000
	Пост.	3	250	0,1	10	активн.	325	10 000
	Перем.	3	250	0,1	5	индукт. (cos φ=0,7)	1250	10 000

Усилие переключения от 50 г до 1 кг

Диапазон рабочих температур от - 60°C до + 60°C

Сопротивление изоляции не менее 100 МОм

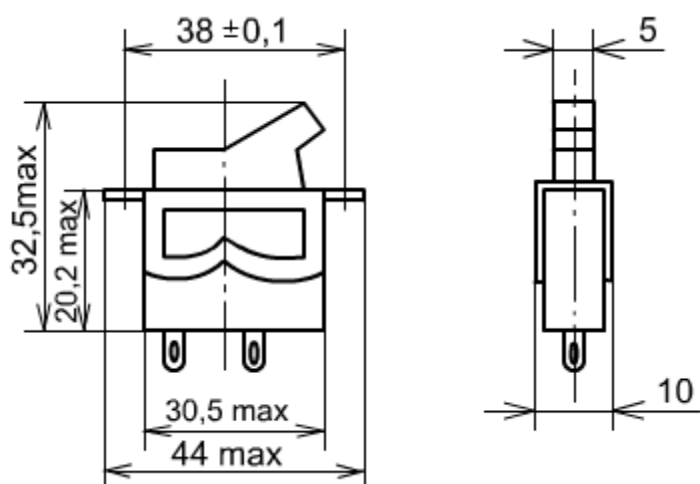
Вес переключателя не более 20 г. для ПТ61-1М и 22 г. для ПТ61-2М

Соединение с элементами схемы выполняется методом пайки.

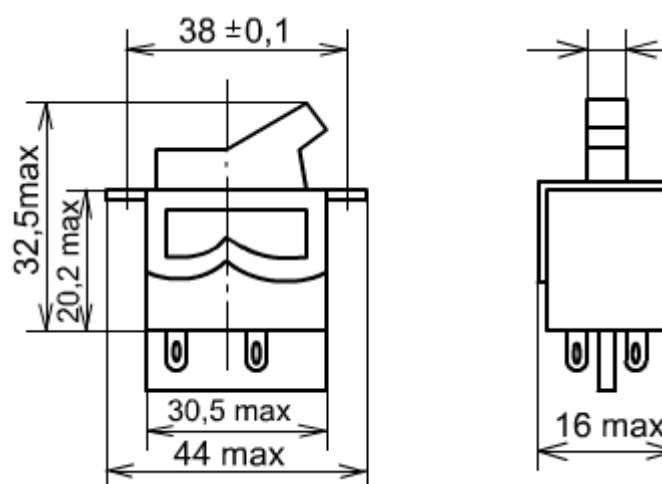
По требованию заказчика соединение может выполняться с помощью наконечников, поставляемых с тумблерами.

### Справочные размеры

ПТ61-1М

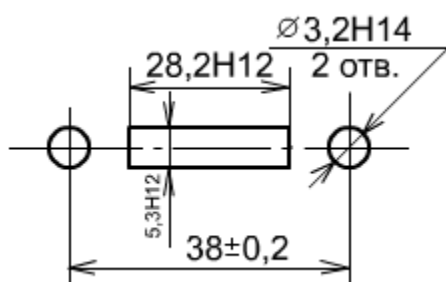


ПТ61-2М

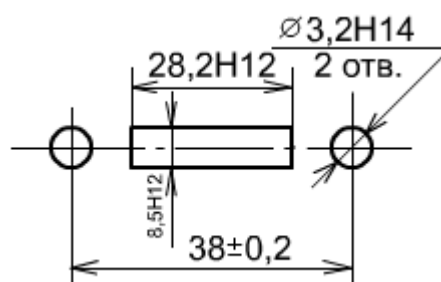


### Разметка для крепления

ПТ61-1М



ПТ61-2М



### Схема коммутации.

ПТ61-1М

ПТ61-2М

