**ДП "КВАЗАР-ИС"****k_e_053d****13.06.2002****Этикетка изделия****КМ525ПС3 А, Б, В, Г**Высокоточный аналоговый перемножитель
сигналов с лазерной подгонкой**Аналог: AD534****Технические условия: 6КО.348.777-01 ТУ**

Интегральные микросхемы КМ525ПС3А, Б, В представляют собой высокоточные аналоговые перемножители сигналов с лазерной подгонкой. Интегральная микросхема КМ525ПС3Г представляет собой высокоточный аналоговый перемножитель сигналов без лазерной подгонки с внешними элементами настройки. Микросхемы предназначены для аналоговой обработки и преобразования сигналов с целью миниатюризации устройств автоматического управления, а также для применения в измерительной и вычислительной технике.

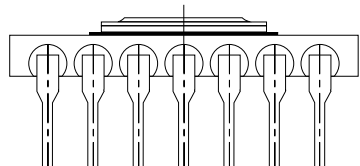
Микросхемы выполнены в 14-выводном корпусе типа 201.14-10. Масса не более 2г.

Схема расположения выводов:

КМ525ПС3А, Б, В, Г - корпус "ТАНК" (k_d_ta14)

А) Вид сбоку Б) Вид сверху

А)



Б)

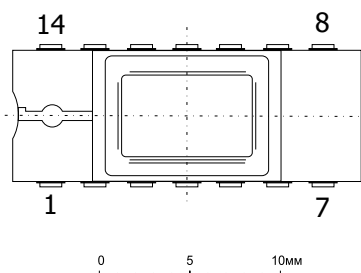


Таблица назначения выводов

Вывод	Назначение
1	Вход X1
2	Вход X2
3	
4	Установка К
5	
6	Вход Y1
7	Вход Y2
8	Напряжение питания минус Uп
9	
10	Вход Z2
11	Вход Z1
12	Выход
13	
14	Напряжение питания Uп

ОСНОВНЫЕ ЭЛЕКТРИЧЕСКИЕ ПАРАМЕТРЫ ПРИ ТЕМПЕРАТУРЕ 25⁰С ±10⁰С

Наименование параметра, единица измерения	Параметр нормы	Норма		
		КМ525ПС3А	КМ525ПС3Б,Г	КМ525ПС3В
1. Погрешность перемножения без внешней подстрой-ки (для КМ525ПС3Г – с внешней подстройкой) , %	не более	±0,25	±0,5	±1,0
2. Нелинейность перемножения по входу X, %	не более	±0,12	±0,3	±0,8
3. Нелинейность перемножения по входу Y, %	не более	±0,10	±0,1	±0,5
4. Входной ток по входу X, мкА	не более	2,0	2,0	2,0
5. Входной ток по входу Y, мкА	не более	2,0	2,0	2,0
6. Входной ток по входу Z, мкА	не более	2,0	2,0	2,0
7. Разность входных токов по входу X, мкА	не более	0,2	0,2	0,2
8. Разность входных токов по входу Y, мкА	не более	0,2	0,2	0,2
9. Разность входных токов по входу Z, мкА	не более	0,2	0,2	0,2
10. Ток потребления, мА	в пределах	3,5-6,0	3,5-6,0	3,5-6,0

**ОСНОВНЫЕ ЭЛЕКТРИЧЕСКИЕ ПАРАМЕТРЫ ПРИ ТЕМПЕРАТУРЕ $25^{\circ}\text{C} \pm 10^{\circ}\text{C}$**

Наименование параметра, единица измерения	Параметр нормы	Норма		
		КМ525ПС3А	КМ525ПС3Б,Г	КМ525ПС3В
11. Максимальное выходное напряжение, В	не менее	$\pm 11,0$	$\pm 11,0$	$\pm 11,0$
12. Остаточное напр. по вх. Х (с внешн. подстройкой), мВ	не более	$\pm 12,0$	$\pm 30,0$	$\pm 80,0$
13. Остаточное напр. по вх. Y (с внешн. подстройкой), мВ	не более	$\pm 10,0$	$\pm 10,0$	$\pm 60,0$
14. Выходное напряжение смещения нуля, мВ	не более	$\pm 10,0$	$\pm 15,0$	$\pm 30,0$
15. Полоса пропускания по входам Х и Y, МГц	не менее	0,5	0,5	0,5