

ДИОДЫ СВЧ диапазона (Переключательный) 2A542A1

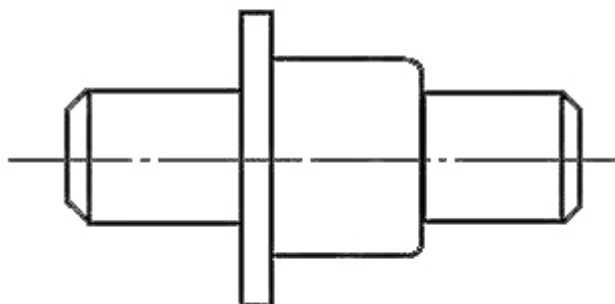


Диоды СВЧ диапазона волн, переключательные в металлокерамическом корпусе, предназначены для работы в коммутационных устройствах СВЧ диапазона волн в аппаратуре специального назначения. Масса диода не более 0,5 г.

Основные электрические параметры

Наименование параметра, (режим измерения), единица измерения	Буквенное обозначение	Норма		Температура °C
		Не менее	Не более	
Пробивное напряжение при обратном токе 100 мкА, В	Uпроб	1100		25±10
Постоянное прямое напряжение при I пр= 100мА, В	Uпр		1,1	25±10
Критическая частота при I пр= 100мА, Uобр=100В, ГГц	F кр.	250		25±10
Накопленный заряд при I пр=100 мА, нКл	Q нк		400	25±10
			650	125±5
			400	-60±3
Прямое сопротивление потерь диода при Iпр=100мА Ом	R пр		1,7	25±10
Общая емкость диода, пФ	Сд	0,55	1,0	25±10

Схема расположения выводов



Диоды не маркируются. Полярность диода: "плюс" (+) со стороны крышки