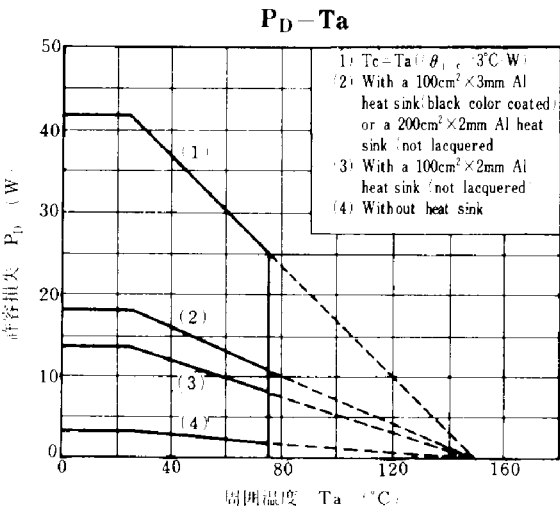


■ 絶対最大定格/Absolute Maximum Ratings (Ta=25°C)

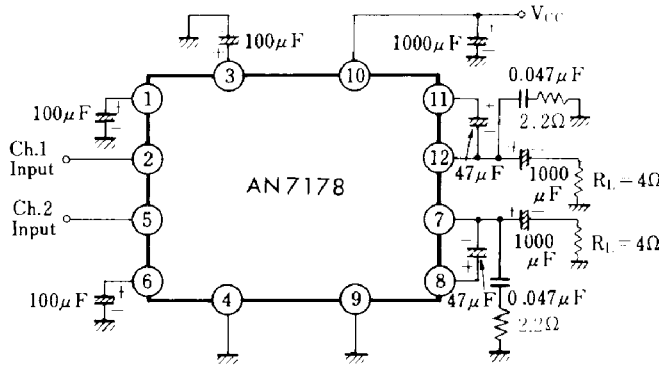
Item	Symbol	Rating	Unit
電源電圧	V _{CC}	18	V
電源電流	I _{CC}	4.0	A
許容損失	P _D	41.7	W
動作周囲温度	T _{opr}	30 ~ 75	°C
保存温度	T _{stg}	55 ~ 150	°C

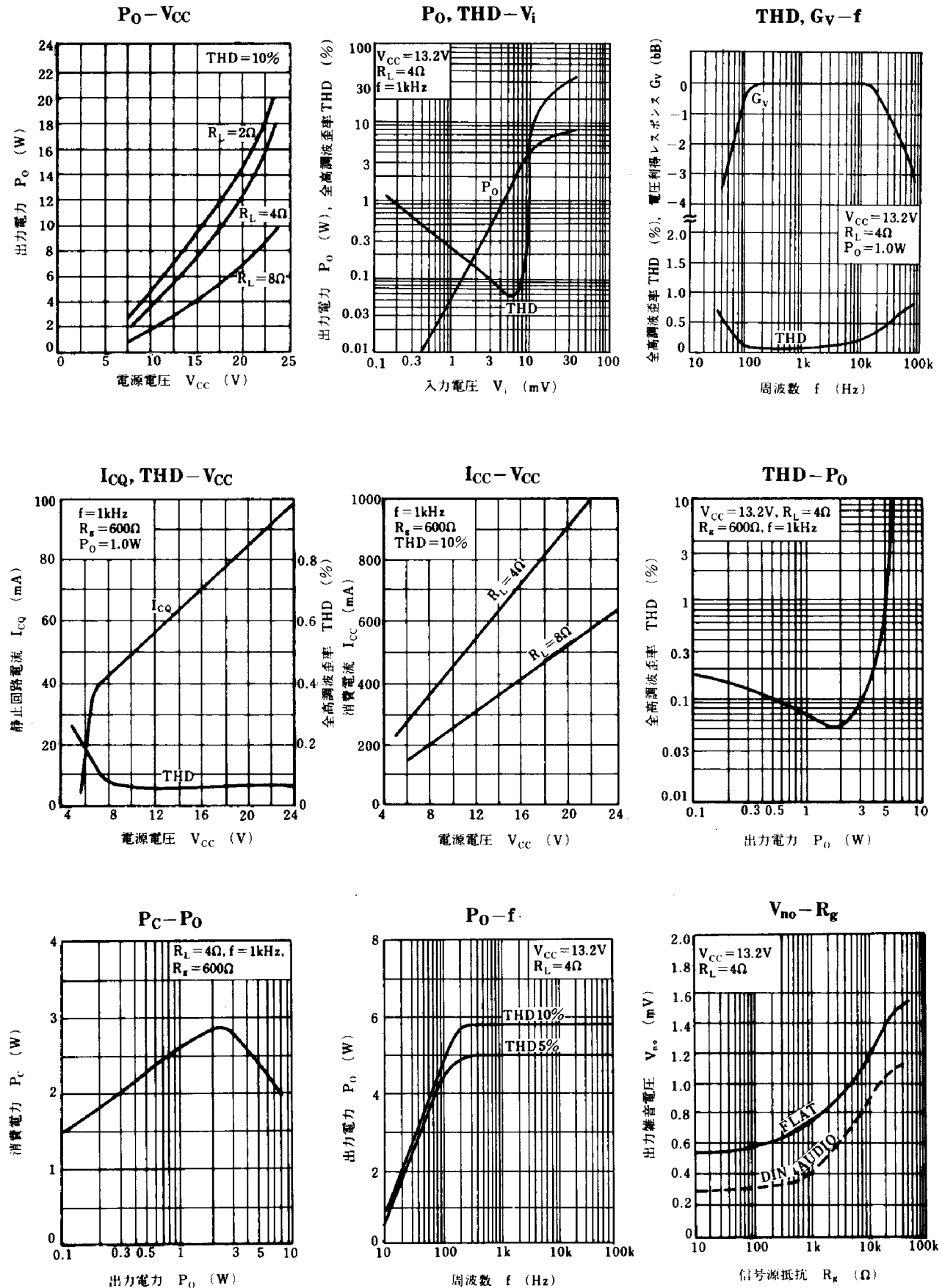
■ 電気的特性/Electrical Characteristics (V_{CC}=12V, R_C=3Ω, f=1kHz, Ta=25°C)

Item	Symbol	Test Circuit	Condition	min.	typ.	max.	Unit
静止回路電流	I _{CQ}	1	V _i 0	30	55	100	mA
電圧利得	G _V	1	P _o 0.5W	52	54	56	dB
全高調波歪率	THD	1	P _o 0.5W, f 1kHz		0.1	0.5	%
			P _o 0.5W, f 100Hz		0.1		
			P _o 0.5W, f 10kHz		0.2		
最大出力	P _o	1	THD 10%,	5.0	5.7		W
			THD 10%, R _L 2Ω		8.9		
			THD 10%, R _L 8Ω		3.1		
出力雑音電圧	V _{no}	1	R _e 10kΩ, 1000pF f 15Hz ~ 30kHz, 12dB OCT		0.8	1.5	mV
			R _e 10kΩ, 1000pF, Without Filter		1.1		
チャンネルバランス	CB	1	P _o 0.5W		0	1.0	dB
チャンネルセパレーション	CS	1	P _o 0.5W	40	50		dB
リプル除去比	RR	1	P _o 0.5W	35	41		dB
オフセット電圧	V _{O(offset)}	1	V _i 0		0	200	mV

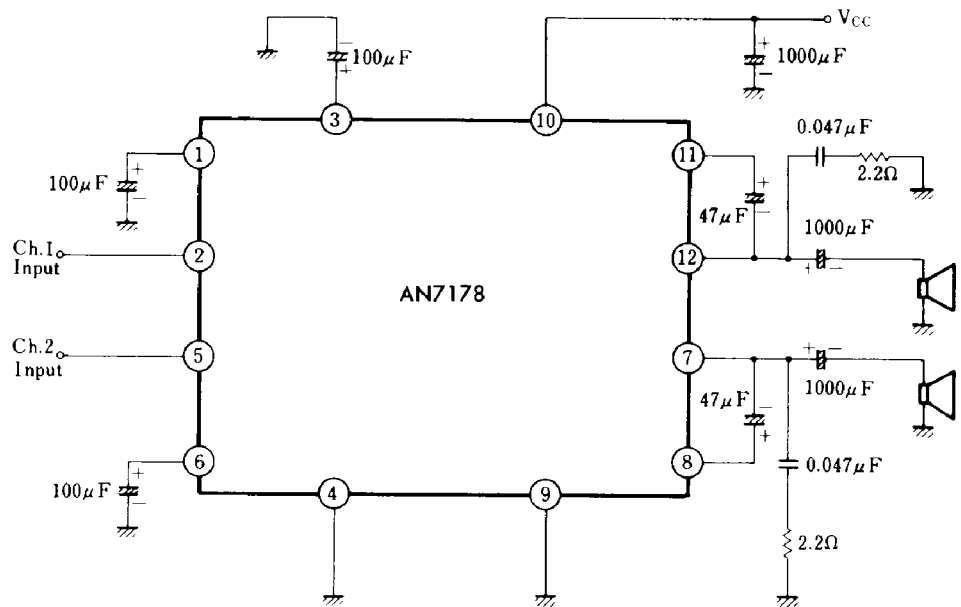


Test Circuit 1

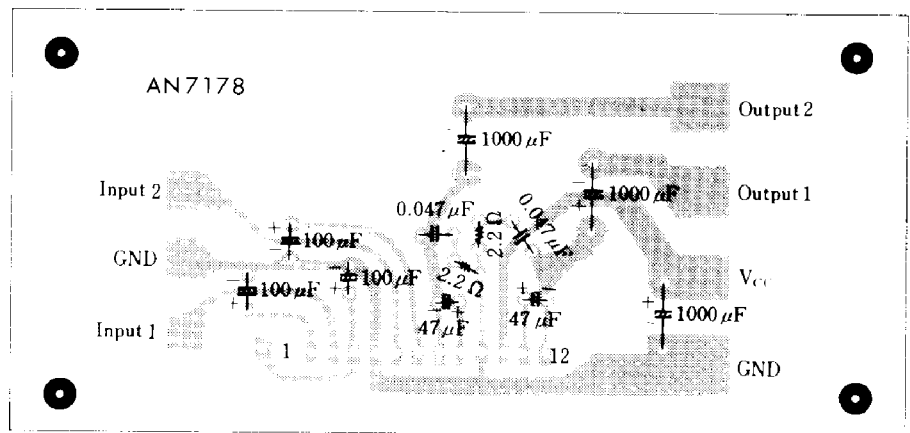




■ 応用回路例 / Application Circuit



■ プリント板パターン例 / Printed Circuit Board Layout



Scale : 1/1

