

СВЕТСИГНАЛЬНЫЙ ИНДИКАТОР AL-22

Предлагаем Вашему вниманию светосигнальную арматуру AL-22 на 230 В

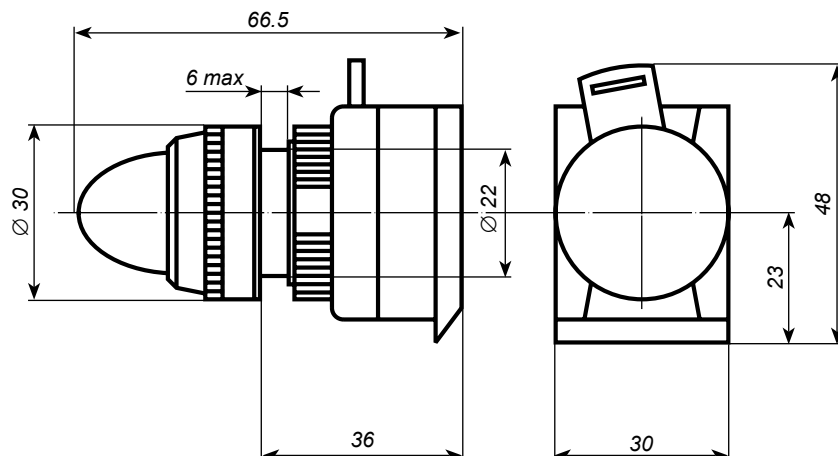
ОБЩИЕ СВЕДЕНИЯ

Подсветка неоновой лампой BA9S на 230 В.

Цвет: красный, желтый, зеленый, синий, белый.

Подключение проводами под зажимной винт.

ГАБАРИТНЫЕ И УСТАНОВОЧНЫЕ РАЗМЕРЫ



СВЕТСИГНАЛЬНЫЙ ИНДИКАТОР AD-22DS

Предлагаем Вашему вниманию светосигнальную арматуру AD-22DS

ОБЩИЕ СВЕДЕНИЯ

Подсветка светодиодной матрицей на 24 и 230 В.

Цвет: красный, желтый, зеленый, синий, белый.

Подключение проводами под зажимной винт.

ГАБАРИТНЫЕ И УСТАНОВОЧНЫЕ РАЗМЕРЫ

