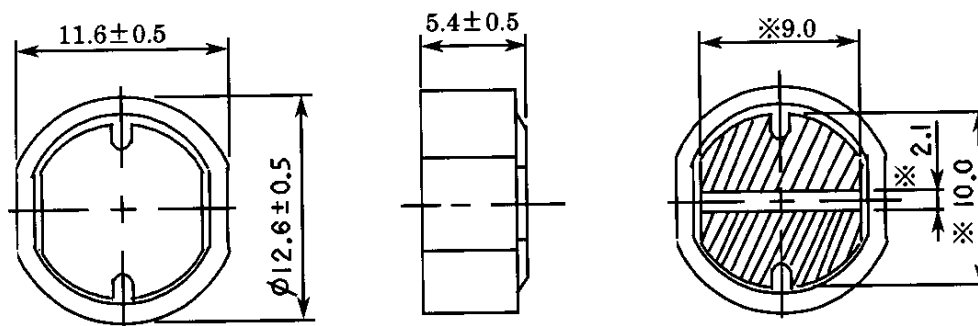


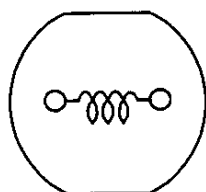
	SPECIFICATION	
	SUMIDA TYPE CDR125	PART NO. REF. TO THE ATTACHED SHEET.

1. DIMENSION (UNIT mm)

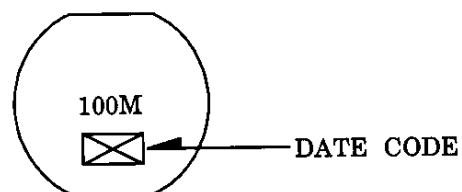


※ DIMENSION OF TERMINAL IS TYPICAL

2. CONNECTION (BOTTOM)

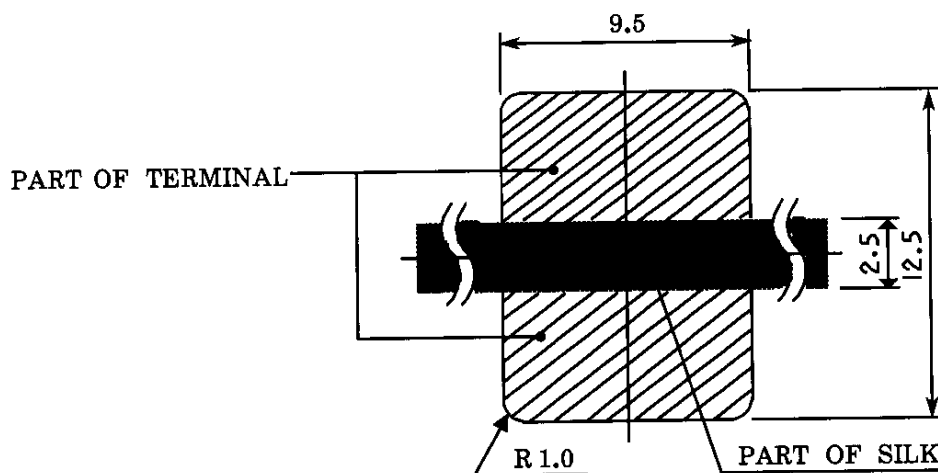


3. STAMP (Ex.)



DIRECTLY STAMP
UNFIXED THE POSITION

4. DIMENSION RECOMMENDED (mm)



PLEASE COAT WITH SILK BETWEEN TERMINAL.

THICKNESS OF METALMASK RECOMMENDED 0.2 t

CDR125

ELECTRICAL CHARACTERISTICS I (IN THE CASE OF REEL)

NO.	PART NO.	STAMP	INDUCTANCE [WITHIN] × 1	D.C.R. (Ω) [MAX.] (at 20°C)	RATED CURRENT (A) × 2	S.R.F. (MHz) [TYP.]	SUMIDA CODE
01	CDR125-100MC	100M	10 μH ± 20 %	0.05	2.65	24.2	4722-0006
02	CDR125-120MC	120M	12 μH ± 20 %	0.05	2.50	21.2	4722-0017
03	CDR125-150MC	150M	15 μH ± 20 %	0.06	2.45	18.9	4722-0028
04	CDR125-180MC	180M	18 μH ± 20 %	0.06	2.40	16.1	4722-0039
05	CDR125-220MC	220M	22 μH ± 15 %	0.07	2.20	15.2	4722-0041
06	CDR125-270MC	270M	27 μH ± 15 %	0.08	2.00	13.9	4722-0052
07	CDR125-330MC	330M	33 μH ± 15 %	0.10	1.80	12.8	4722-0063
08	CDR125-390MC	390M	39 μH ± 15 %	0.11	1.65	11.6	4722-0074
09	CDR125-470MC	470M	47 μH ± 15 %	0.12	1.50	10.4	4722-0085
10	CDR125-560MC	560M	56 μH ± 15 %	0.15	1.38	9.12	4722-0096
11	CDR125-680MC	680M	68 μH ± 15 %	0.17	1.26	8.50	4722-0107
12	CDR125-820MC	820M	82 μH ± 15 %	0.20	1.14	7.85	4722-0118
13	CDR125-101MC	101M	100 μH ± 15 %	0.25	1.05	6.92	4722-0129
14	CDR125-121MC	121M	120 μH ± 15 %	0.28	0.95	6.34	4722-0130
15	CDR125-151MC	151M	150 μH ± 15 %	0.40	0.85	5.55	4722-0141
16	CDR125-181MC	181M	180 μH ± 15 %	0.48	0.77	5.10	4722-0152
17	CDR125-221MC	221M	220 μH ± 15 %	0.52	0.70	4.51	4722-0163
18	CDR125-271MC	271M	270 μH ± 15 %	0.70	0.63	4.37	4722-0174
19	CDR125-331MC	331M	330 μH ± 15 %	0.80	0.57	3.90	4722-0185
20	CDR125-391MC	391M	390 μH ± 15 %	1.08	0.52	3.55	4722-0196
21	CDR125-471MC	471M	470 μH ± 15 %	1.20	0.48	3.25	4722-0207
22	CDR125-561MC	561M	560 μH ± 15 %	1.34	0.44	2.94	4722-0218
23	CDR125-681MC	681M	680 μH ± 15 %	1.78	0.40	2.64	4722-0229
24	CDR125-821MC	821M	820 μH ± 15 %	2.00	0.36	2.42	4722-0231

※ 1: MEASURED FREQUENCY L 10 μ H ~ 82 μ H ; at 2.52 MHz
 100 μ H ~ 820 μ H ; at 1 kHz

※ 2: UNDER D.C. PRE-MAGNETIZATION CHARACTERISTICS, IN TERMS OF RATED CURRENT, THE INDUCTANCE SHOULD NOT LESS THAN 75% (10 μ H ~ 18 μ H) AND 80% (22 μ H ~ 820 μ H) OF THE ORIGINAL VALUE, AND HEAT-UP, CHANGE OF TEMPERATURE SHOULD BE BELOW 40°C.(TEMPERATURE STANDARD ; Ta=20°C)

24 th SEP ., 1993			SUMIDA CODE	4722
C H K.	C H K.	D R G.		
O.SATO	KOMA ITA	KIKYO A		
			DEG NO. 4/6	
			S-074-435	

SPECIFICATION	TYPE CDR125
---------------	----------------

ELECTRICAL CHARACTERISTICS II (IN THE CASE OF BOX)

NO.	PART NO.	STAMP	INDUCTANCE [WITHIN] ※ 1	D.C.R. (Ω) [MAX.] (at 20 °C)	RATED CURRENT (A) ※ 2	S.R.F. (MHz) [TYP.]	SUMIDA CODE
25	CDR125-10 \varnothing MB	100M	10 μ H \pm 20 %	0.05	2.65	24.2	4722-0153
26	CDR125-12 \varnothing MB	120M	12 μ H \pm 20 %	0.05	2.50	21.2	4722-0154
27	CDR125-15 \varnothing MB	150M	15 μ H \pm 20 %	0.06	2.45	18.9	4722-0155
28	CDR125-18 \varnothing MB	180M	18 μ H \pm 20 %	0.06	2.40	16.1	4722-0156
29	CDR125-22 \varnothing MB	220M	22 μ H \pm 20 %	0.07	2.20	15.2	4722-0157
30	CDR125-27 \varnothing MB	270M	27 μ H \pm 20 %	0.08	2.00	13.9	4722-0158
31	CDR125-33 \varnothing MB	330M	33 μ H \pm 20 %	0.10	1.80	12.8	4722-0159
32	CDR125-39 \varnothing MB	390M	39 μ H \pm 20 %	0.11	1.65	11.6	4722-0160
33	CDR125-47 \varnothing MB	470M	47 μ H \pm 20 %	0.12	1.50	10.4	4722-0161
34	CDR125-56 \varnothing MB	560M	56 μ H \pm 20 %	0.15	1.38	9.12	4722-0162
35	CDR125-68 \varnothing MB	680M	68 μ H \pm 20 %	0.17	1.26	8.50	4722-0164
36	CDR125-82 \varnothing MB	820M	82 μ H \pm 20 %	0.20	1.14	7.85	4722-0165
37	CDR125-101MB	101M	100 μ H \pm 20 %	0.25	1.05	6.92	4722-0166
38	CDR125-121MB	121M	120 μ H \pm 20 %	0.28	0.95	6.34	4722-0167
39	CDR125-151MB	151M	150 μ H \pm 20 %	0.40	0.85	5.55	4722-0168
40	CDR125-181MB	181M	180 μ H \pm 20 %	0.48	0.77	5.10	4722-0169
41	CDR125-221MB	221M	220 μ H \pm 20 %	0.52	0.70	4.51	4722-0170
42	CDR125-271MB	271M	270 μ H \pm 20 %	0.70	0.63	4.37	4722-0171
43	CDR125-331MB	331M	330 μ H \pm 20 %	0.80	0.57	3.90	4722-0172
44	CDR125-391MB	391M	390 μ H \pm 20 %	1.08	0.52	3.55	4722-0173
45	CDR125-471MB	471M	470 μ H \pm 20 %	1.20	0.48	3.25	4722-0175
46	CDR125-561MB	561M	560 μ H \pm 20 %	1.34	0.44	2.94	4722-0176
47	CDR125-681MB	681M	680 μ H \pm 20 %	1.78	0.40	2.64	4722-0177
48	CDR125-821MB	821M	820 μ H \pm 20 %	2.00	0.36	2.42	4722-0178

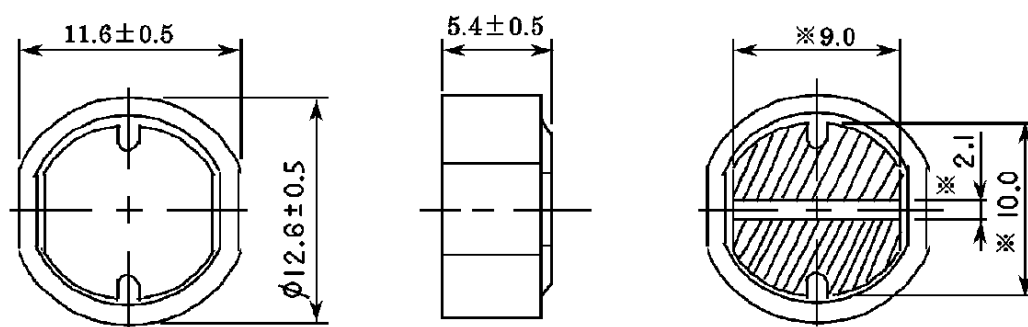
※ 1: MEASURED FREQUENCY L 10 μ H ~ 82 μ H ; at 2.52 MHz
100 μ H ~ 820 μ H ; at 1 kHz

※ 2: UNDER D.C. PRE-MAGNETIZATION CHARACTERISTICS, IN TERMS OF RATED CURRENT, THE INDUCTANCE SHOULD NOT LESS THAN 75% (10 μ H ~ 18 μ H) AND 80% (22 μ H ~ 820 μ H) OF THE ORIGINAL VALUE, AND HEAT-UP, CHANGE OF TEMPERATURE SHOULD BE BELOW 40°C. (TEMPERATURE STANDARD ; Ta=20 °C)

24 th SEP . , 1993			SUMIDA CODE	4722	DEG NO. S-074-435 5/6
C H K.	C H K.	D R G.			
O.SATO	KOMA ITA	KIKYO A			

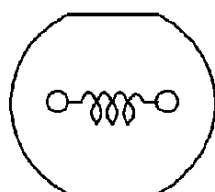
	仕 様 書	
	スミダ形名 CDR125	貴社部品番号 別紙参照

1. 外形寸法図(mm)



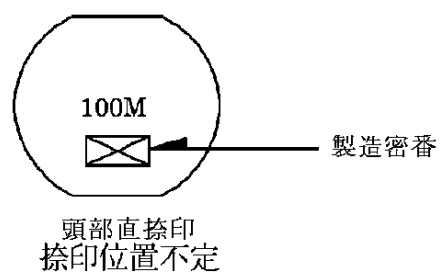
※印 電極寸法は参考値とする。

2. 端子接続 (裏面図)

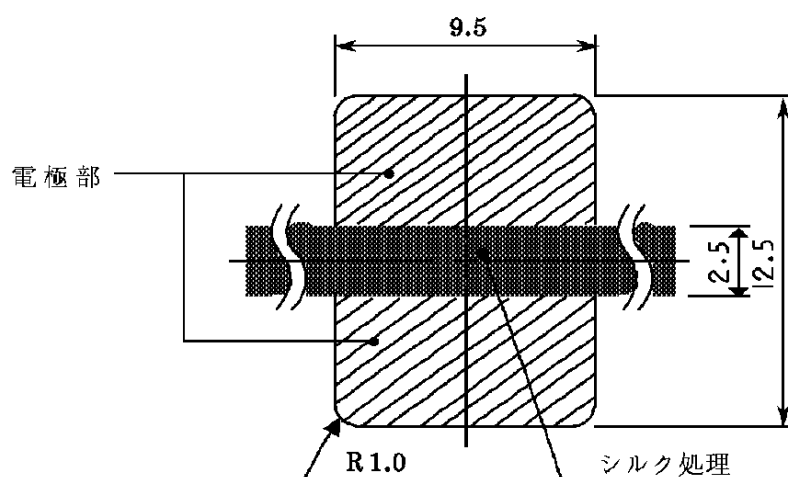


3. 名称表示

表示例



4. 推奨ランド寸法 (mm)



電極(端子)間の隙間はシルク処理をして御使用下さい。

推奨はんだ厚 0.2t

仕 様 書	形 名 CDR125
-------	---------------

電気的特性I (リールの場合)

NO.	標準名称	表示	インダクタンス [以内] ※ 1	D.C.R. (Ω) [以下] (at 20 °C)	定格電流 (A) ※ 2	S.R.F. (MHz) [参考値]	スミダ コード
01	CDR125-10 \emptyset MC	100M	10 μ H \pm 20 %	0.05	2.65	24.2	4722-0006
02	CDR125-12 \emptyset MC	120M	12 μ H \pm 20 %	0.05	2.50	21.2	4722-0017
03	CDR125-15 \emptyset MC	150M	15 μ H \pm 20 %	0.06	2.45	18.9	4722-0028
04	CDR125-18 \emptyset MC	180M	18 μ H \pm 20 %	0.06	2.40	16.1	4722-0039
05	CDR125-22 \emptyset MC	220M	22 μ H \pm 15 %	0.07	2.20	15.2	4722-0041
06	CDR125-27 \emptyset MC	270M	27 μ H \pm 15 %	0.08	2.00	13.9	4722-0052
07	CDR125-33 \emptyset MC	330M	33 μ H \pm 15 %	0.10	1.80	12.8	4722-0063
08	CDR125-39 \emptyset MC	390M	39 μ H \pm 15 %	0.11	1.65	11.6	4722-0074
09	CDR125-47 \emptyset MC	470M	47 μ H \pm 15 %	0.12	1.50	10.4	4722-0085
10	CDR125-56 \emptyset MC	560M	56 μ H \pm 15 %	0.15	1.38	9.12	4722-0096
11	CDR125-68 \emptyset MC	680M	68 μ H \pm 15 %	0.17	1.26	8.50	4722-0107
12	CDR125-82 \emptyset MC	820M	82 μ H \pm 15 %	0.20	1.14	7.85	4722-0118
13	CDR125-101MC	101M	100 μ H \pm 15 %	0.25	1.05	6.92	4722-0129
14	CDR125-121MC	121M	120 μ H \pm 15 %	0.28	0.95	6.34	4722-0130
15	CDR125-151MC	151M	150 μ H \pm 15 %	0.40	0.85	5.55	4722-0141
16	CDR125-181MC	181M	180 μ H \pm 15 %	0.48	0.77	5.10	4722-0152
17	CDR125-221MC	221M	220 μ H \pm 15 %	0.52	0.70	4.51	4722-0163
18	CDR125-271MC	271M	270 μ H \pm 15 %	0.70	0.63	4.37	4722-0174
19	CDR125-331MC	331M	330 μ H \pm 15 %	0.80	0.57	3.90	4722-0185
20	CDR125-391MC	391M	390 μ H \pm 15 %	1.08	0.52	3.55	4722-0196
21	CDR125-471MC	471M	470 μ H \pm 15 %	1.20	0.48	3.25	4722-0207
22	CDR125-561MC	561M	560 μ H \pm 15 %	1.34	0.44	2.94	4722-0218
23	CDR125-681MC	681M	680 μ H \pm 15 %	1.78	0.40	2.64	4722-0229
24	CDR125-821MC	821M	820 μ H \pm 15 %	2.00	0.36	2.42	4722-0231

※ 1: 測定周波数 L 10 μ H ~ 82 μ H ; at 2.52 MHz
 100 μ H ~ 820 μ H ; at 1 kHz

※ 2: 直流重量特性に於て、定格電流を流した時、インダクタンスは公称インダクタンス
 (10 μ H~18 μ H) の75% 以上、公称インダクタンス(22 μ H ~ 820 μ H) の80% 以上、及び、
 コイルの発熱は、 $\Delta t=40^{\circ}\text{C}$ 以下とする。(Ta=20 $^{\circ}\text{C}$ を基準とする。)

仕 様 書	形 名 CDR125
-------	---------------

電氣的特性Ⅱ (箱梱包の場合)

NO.	標準名称	表示	インダクタンス [以内] ※ 1	D.C.R. (Ω) [以下] (at 20 °C)	定格電流 (A) ※ 2	S.R.F. (MHz) [参考値]	スミダ コード
25	CDR125-100MB	100M	10 μ H \pm 20 %	0.05	2.65	24.2	4722-0153
26	CDR125-120MB	120M	12 μ H \pm 20 %	0.05	2.50	21.2	4722-0154
27	CDR125-150MB	150M	15 μ H \pm 20 %	0.06	2.45	18.9	4722-0155
28	CDR125-180MB	180M	18 μ H \pm 20 %	0.06	2.40	16.1	4722-0156
29	CDR125-220MB	220M	22 μ H \pm 20 %	0.07	2.20	15.2	4722-0157
30	CDR125-270MB	270M	27 μ H \pm 20 %	0.08	2.00	13.9	4722-0158
31	CDR125-330MB	330M	33 μ H \pm 20 %	0.10	1.80	12.8	4722-0159
32	CDR125-390MB	390M	39 μ H \pm 20 %	0.11	1.65	11.6	4722-0160
33	CDR125-470MB	470M	47 μ H \pm 20 %	0.12	1.50	10.4	4722-0161
34	CDR125-560MB	560M	56 μ H \pm 20 %	0.15	1.38	9.12	4722-0162
35	CDR125-680MB	680M	68 μ H \pm 20 %	0.17	1.26	8.50	4722-0164
36	CDR125-820MB	820M	82 μ H \pm 20 %	0.20	1.14	7.85	4722-0165
37	CDR125-101MB	101M	100 μ H \pm 20 %	0.25	1.05	6.92	4722-0166
38	CDR125-121MB	121M	120 μ H \pm 20 %	0.28	0.95	6.34	4722-0167
39	CDR125-151MB	151M	150 μ H \pm 20 %	0.40	0.85	5.55	4722-0168
40	CDR125-181MB	181M	180 μ H \pm 20 %	0.48	0.77	5.10	4722-0169
41	CDR125-221MB	221M	220 μ H \pm 20 %	0.52	0.70	4.51	4722-0170
42	CDR125-271MB	271M	270 μ H \pm 20 %	0.70	0.63	4.37	4722-0171
43	CDR125-331MB	331M	330 μ H \pm 20 %	0.80	0.57	3.90	4722-0172
44	CDR125-391MB	391M	390 μ H \pm 20 %	1.08	0.52	3.55	4722-0173
45	CDR125-471MB	471M	470 μ H \pm 20 %	1.20	0.48	3.25	4722-0175
46	CDR125-561MB	561M	560 μ H \pm 20 %	1.34	0.44	2.94	4722-0176
47	CDR125-681MB	681M	680 μ H \pm 20 %	1.78	0.40	2.64	4722-0177
48	CDR125-821MB	821M	820 μ H \pm 20 %	2.00	0.36	2.42	4722-0178

※ 1: 測定周波数 L 10 μ H ~ 82 μ H ; at 2.52 MHz
 100 μ H ~ 820 μ H ; at 1 kHz

※ 2: 直流重量特性に於て、定格電流を流した時、インダクタンスは公称インダクタンス
 (10 μ H~18 μ H) の75% 以上、公称インダクタンス(22 μ H ~ 820 μ H) の80% 以上、及び、
 コイルの発熱は、 $\Delta t=40^{\circ}\text{C}$ 以下とする。(Ta=20 °Cを基準とする。)