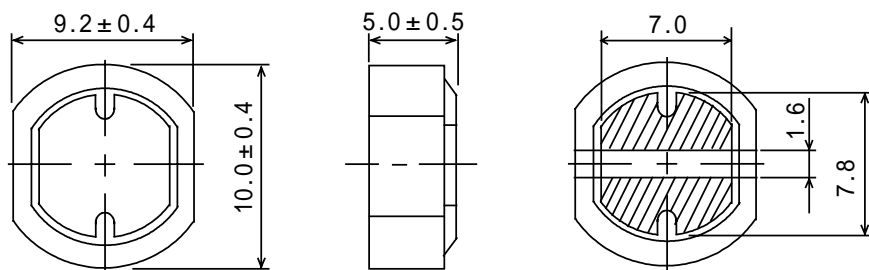


仕様書

形 名	CDR105
-----	--------

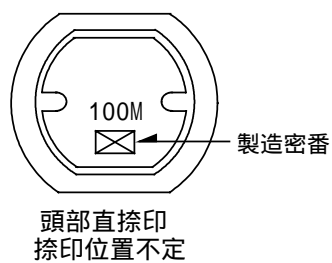
1. 外形

1-1. 寸法図(mm)

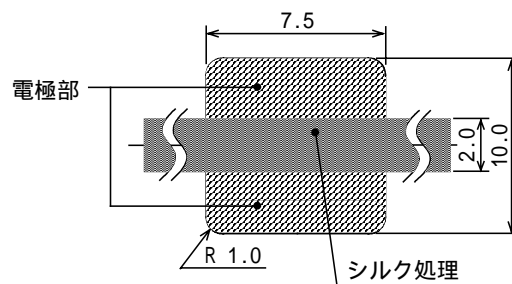


* 公差のない寸法は参考値とする。

1-2. 捺印表示例

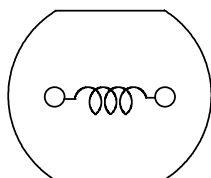


1-3. 推奨ランド図 (mm)



電極（端子）間の隙間はシルク処理をして御使用下さい。

2-1. 端子接続図(裏面図)



RoHS

compliance

Cd:Max.0.01wt%

others:Max.0.1wt%

仕 様 書

形 名	CDR105
-----	--------

2-2. 電気的特性 (リール梱包の場合)

NO.	品 名	表示	インダクタンス [以内] 1	D.C.R. () [以下] (at 20)	定格電流 (A) 2	S.R.F. (MHz) [参考値]	スミダ コード
01	CDR105NP-100MC	100M	+ 20% 10 μ H - 15%	0.06	2.53	31	4721-0139
02	CDR105NP-120MC	120M	+ 20% 12 μ H - 15%	0.06	2.31	27	4721-0140
03	CDR105NP-150MC	150M	+ 20% 15 μ H - 15%	0.07	2.06	27	4721-0141
04	CDR105NP-180MC	180M	+ 20% 18 μ H - 15%	0.08	1.89	26	4721-0142
05	CDR105NP-220MC	220M	+ 20% 22 μ H - 15%	0.09	1.71	21	4721-0143
06	CDR105NP-270MC	270M	+ 20% 27 μ H - 15%	0.11	1.54	18	4721-0144
07	CDR105NP-330MC	330M	+ 20% 33 μ H - 15%	0.12	1.39	16	4721-0145
08	CDR105NP-390MC	390M	+ 20% 39 μ H - 15%	0.16	1.28	15	4721-0146
09	CDR105NP-470MC	470M	+ 20% 47 μ H - 15%	0.18	1.17	14	4721-0147
10	CDR105NP-560MC	560M	+ 20% 56 μ H - 15%	0.19	1.07	12	4721-0149
11	CDR105NP-680MC	680M	+ 20% 68 μ H - 15%	0.22	0.97	11	4721-0150
12	CDR105NP-820MC	820M	+ 20% 82 μ H - 15%	0.28	0.88	10	4721-0151
13	CDR105NP-101MC	101M	+ 20% 100 μ H - 15%	0.35	0.80	7.0	4721-0152
14	CDR105NP-121MC	121M	+ 20% 120 μ H - 15%	0.38	0.73	6.5	4721-0153
15	CDR105NP-151MC	151M	+ 20% 150 μ H - 15%	0.45	0.65	5.8	4721-0154
16	CDR105NP-181MC	181M	+ 20% 180 μ H - 15%	0.62	0.60	5.3	4721-0155
17	CDR105NP-221MC	221M	+ 20% 220 μ H - 15%	0.69	0.54	5.2	4721-0156
18	CDR105NP-271MC	271M	+ 20% 270 μ H - 15%	0.78	0.49	4.6	4721-0157
19	CDR105NP-331MC	331M	+ 20% 330 μ H - 15%	1.03	0.44	4.2	4721-0158
20	CDR105NP-391MC	391M	+ 20% 390 μ H - 15%	1.18	0.41	3.6	4721-0160
21	CDR105NP-471MC	471M	+ 20% 470 μ H - 15%	1.60	0.37	3.6	4721-0162

仕 様 書

形 名	CDR105
-----	--------

2-3 . 電 気 的 特 性 (箱 梱 包 の 場 合)

NO.	品 名	表示	インダクタンス [以内] 1	D.C.R. () [以下] (at 20)	定格電流 (A) 2	S.R.F. (MHz) [参考値]	スミダ コード
22	CDR105NP-100MB	100M	$10\mu\text{H} - 15\%$ $+20\%$	0.06	2.53	31	4721-0163
23	CDR105NP-120MB	120M	$12\mu\text{H} - 15\%$ $+20\%$	0.06	2.31	27	4721-0164
24	CDR105NP-150MB	150M	$15\mu\text{H} - 15\%$ $+20\%$	0.07	2.06	27	4721-0165
25	CDR105NP-180MB	180M	$18\mu\text{H} - 15\%$ $+20\%$	0.08	1.89	26	4721-0166
26	CDR105NP-220MB	220M	$22\mu\text{H} - 15\%$ $+20\%$	0.09	1.71	21	4721-0167
27	CDR105NP-270MB	270M	$27\mu\text{H} - 15\%$ $+20\%$	0.11	1.54	18	4721-0168
28	CDR105NP-330MB	330M	$33\mu\text{H} - 15\%$ $+20\%$	0.12	1.39	16	4721-0169
29	CDR105NP-390MB	390M	$39\mu\text{H} - 15\%$ $+20\%$	0.16	1.28	15	4721-0170
30	CDR105NP-470MB	470M	$47\mu\text{H} - 15\%$ $+20\%$	0.18	1.17	14	4721-0171
31	CDR105NP-560MB	560M	$56\mu\text{H} - 15\%$ $+20\%$	0.19	1.07	12	4721-0173
32	CDR105NP-680MB	680M	$68\mu\text{H} - 15\%$ $+20\%$	0.22	0.97	11	4721-0174
33	CDR105NP-820MB	820M	$82\mu\text{H} - 15\%$ $+20\%$	0.28	0.88	10	4721-0175
34	CDR105NP-101MB	101M	$100\mu\text{H} - 15\%$ $+20\%$	0.35	0.80	7.0	4721-0176
35	CDR105NP-121MB	121M	$120\mu\text{H} - 15\%$ $+20\%$	0.38	0.73	6.5	4721-0177
36	CDR105NP-151MB	151M	$150\mu\text{H} - 15\%$ $+20\%$	0.45	0.65	5.8	4721-0178
37	CDR105NP-181MB	181M	$180\mu\text{H} - 15\%$ $+20\%$	0.62	0.60	5.3	4721-0179
38	CDR105NP-221MB	221M	$220\mu\text{H} - 15\%$ $+20\%$	0.69	0.54	5.2	4721-0180
39	CDR105NP-271MB	271M	$270\mu\text{H} - 15\%$ $+20\%$	0.78	0.49	4.6	4721-0181
40	CDR105NP-331MB	331M	$330\mu\text{H} - 15\%$ $+20\%$	1.03	0.44	4.2	4721-0182
41	CDR105NP-391MB	391M	$390\mu\text{H} - 15\%$ $+20\%$	1.18	0.41	3.6	4721-0184
42	CDR105NP-471MB	471M	$470\mu\text{H} - 15\%$ $+20\%$	1.60	0.37	3.6	4721-0185

1 : 測定周波数 L $10\mu\text{H} \sim 82\mu\text{H}$; at 2.52 MHz
 $100\mu\text{H} \sim 470\mu\text{H}$; at 1 kHz

2 : 定格電流は直流重畳特性に於て、インダクタンスが公称値より-20%となる電流、もしくは直流電流を流した時のコイルの発熱が $t = 40$ となる電流値の少ない方の値。(Ta=20 を基準とする。)

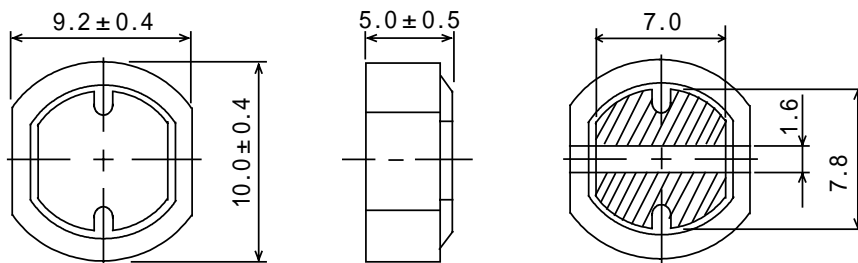
3 . 保存温度範囲 - 40 ~ + 100
 使用温度範囲 - 40 ~ + 100 (コイルの発熱を含む。)

SPECIFICATION

TYPE
CDR105

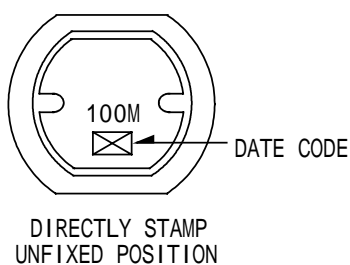
1 . APPEARANCE

1-1 . DIMENSIONS(mm)

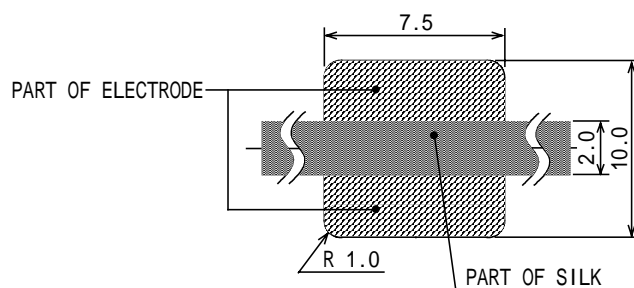


* DIMENSIONS WITHOUT TOLERANCE ARE APPROX.

1-2 . STAMP (E.G.)



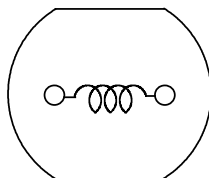
1-3.RECOMMENDED LAND PATTERNS DIMENSION(mm)



PLEASE COAT WITH SILK SCREEN BETWEEN THE TWO ELECTRODES.

2 . COIL SPECIFICATION

2-1 . CONNECTION (BOTTOM VIEW)



RoHS

compliance
Cd:Max.0.01wt%
others:Max.0.1wt%

SPECIFICATION

TYPE
CDR105

2-2. ELECTRICAL CHARACTERISTICS (IN THE CASE OF REEL)

NO.	PART NO.	STAMP	INDUCTANCE [WITHIN] 1	D.C.R. () [MAX.] (at 20)	RATED CURRENT (A) 2	S.R.F. (MHz) [TYP.]	SUMIDA CODE
01	CDR1Ø5NP-1ØØMC	100M	+ 20% 10 µH - 15%	0.06	2.53	31	4721-0139
02	CDR1Ø5NP-12ØMC	120M	+ 20% 12 µH - 15%	0.06	2.31	27	4721-0140
03	CDR1Ø5NP-15ØMC	150M	+ 20% 15 µH - 15%	0.07	2.06	27	4721-0141
04	CDR1Ø5NP-18ØMC	180M	+ 20% 18 µH - 15%	0.08	1.89	26	4721-0142
05	CDR1Ø5NP-22ØMC	220M	+ 20% 22 µH - 15%	0.09	1.71	21	4721-0143
06	CDR1Ø5NP-27ØMC	270M	+ 20% 27 µH - 15%	0.11	1.54	18	4721-0144
07	CDR1Ø5NP-33ØMC	330M	+ 20% 33 µH - 15%	0.12	1.39	16	4721-0145
08	CDR1Ø5NP-39ØMC	390M	+ 20% 39 µH - 15%	0.16	1.28	15	4721-0146
09	CDR1Ø5NP-47ØMC	470M	+ 20% 47 µH - 15%	0.18	1.17	14	4721-0147
10	CDR1Ø5NP-56ØMC	560M	+ 20% 56 µH - 15%	0.19	1.07	12	4721-0149
11	CDR1Ø5NP-68ØMC	680M	+ 20% 68 µH - 15%	0.22	0.97	11	4721-0150
12	CDR1Ø5NP-82ØMC	820M	+ 20% 82 µH - 15%	0.28	0.88	10	4721-0151
13	CDR1Ø5NP-1Ø1MC	101M	+ 20% 100 µH - 15%	0.35	0.80	7.0	4721-0152
14	CDR1Ø5NP-121MC	121M	+ 20% 120 µH - 15%	0.38	0.73	6.5	4721-0153
15	CDR1Ø5NP-151MC	151M	+ 20% 150 µH - 15%	0.45	0.65	5.8	4721-0154
16	CDR1Ø5NP-181MC	181M	+ 20% 180 µH - 15%	0.62	0.60	5.3	4721-0155
17	CDR1Ø5NP-221MC	221M	+ 20% 220 µH - 15%	0.69	0.54	5.2	4721-0156
18	CDR1Ø5NP-271MC	271M	+ 20% 270 µH - 15%	0.78	0.49	4.6	4721-0157
19	CDR1Ø5NP-331MC	331M	+ 20% 330 µH - 15%	1.03	0.44	4.2	4721-0158
20	CDR1Ø5NP-391MC	391M	+ 20% 390 µH - 15%	1.18	0.41	3.6	4721-0160
21	CDR1Ø5NP-471MC	471M	+ 20% 470 µH - 15%	1.60	0.37	3.6	4721-0162

SPECIFICATION

TYPE
CDR105

2-3.ELECTRICAL CHARACTERISTICS (IN THE CASE OF BOX)

NO.	PART NO.	STAMP	INDUCTANCE [WITHIN] 1	D.C.R. () [MAX.] (at 20)	RATED CURRENT (A) 2	S.R.F. (MHz) [TYP.]	SUMIDA CODE
22	CDR1Ø5NP-1ØØMB	100M	+ 20% 10 µH - 15%	0.06	2.53	31	4721-0163
23	CDR1Ø5NP-12ØMB	120M	+ 20% 12 µH - 15%	0.06	2.31	27	4721-0164
24	CDR1Ø5NP-15ØMB	150M	+ 20% 15 µH - 15%	0.07	2.06	27	4721-0165
25	CDR1Ø5NP-18ØMB	180M	+ 20% 18 µH - 15%	0.08	1.89	26	4721-0166
26	CDR1Ø5NP-22ØMB	220M	+ 20% 22 µH - 15%	0.09	1.71	21	4721-0167
27	CDR1Ø5NP-27ØMB	270M	+ 20% 27 µH - 15%	0.11	1.54	18	4721-0168
28	CDR1Ø5NP-33ØMB	330M	+ 20% 33 µH - 15%	0.12	1.39	16	4721-0169
29	CDR1Ø5NP-39ØMB	390M	+ 20% 39 µH - 15%	0.16	1.28	15	4721-0170
30	CDR1Ø5NP-47ØMB	470M	+ 20% 47 µH - 15%	0.18	1.17	14	4721-0171
31	CDR1Ø5NP-56ØMB	560M	+ 20% 56 µH - 15%	0.19	1.07	12	4721-0173
32	CDR1Ø5NP-68ØMB	680M	+ 20% 68 µH - 15%	0.22	0.97	11	4721-0174
33	CDR1Ø5NP-82ØMB	820M	+ 20% 82 µH - 15%	0.28	0.88	10	4721-0175
34	CDR1Ø5NP-1Ø1MB	101M	+ 20% 100 µH - 15%	0.35	0.80	7.0	4721-0176
35	CDR1Ø5NP-121MB	121M	+ 20% 120 µH - 15%	0.38	0.73	6.5	4721-0177
36	CDR1Ø5NP-151MB	151M	+ 20% 150 µH - 15%	0.45	0.65	5.8	4721-0178
37	CDR1Ø5NP-181MB	181M	+ 20% 180 µH - 15%	0.62	0.60	5.3	4721-0179
38	CDR1Ø5NP-221MB	221M	+ 20% 220 µH - 15%	0.69	0.54	5.2	4721-0180
39	CDR1Ø5NP-271MB	271M	+ 20% 270 µH - 15%	0.78	0.49	4.6	4721-0181
40	CDR1Ø5NP-331MB	331M	+ 20% 330 µH - 15%	1.03	0.44	4.2	4721-0182
41	CDR1Ø5NP-391MB	391M	+ 20% 390 µH - 15%	1.18	0.41	3.6	4721-0184
42	CDR1Ø5NP-471MB	471M	+ 20% 470 µH - 15%	1.60	0.37	3.6	4721-0185

1: MEASURED FREQUENCY L 10 µH ~ 82 µH ; at 2.52 MHz
100 µH ~ 470 µH ; at 1 kHz

2: THIS INDICATES THE VALUE OF CURRENT WHEN THE INDUCTANCE IS 20% LOWER THAN ITS NOMINAL VALUE
AT D.C. SUPERPOSITION OR D.C. CURRENT WHEN T=40 WHICHEVER IS LOWER. (Ta=20)

3 . STORAGE TEMPERATURE RANGE : - 40 ~ +100
OPERATING TEMPERATURE RANGE: - 40 ~ +100 (INCLUDING SELF TEMPERATURE RISE)