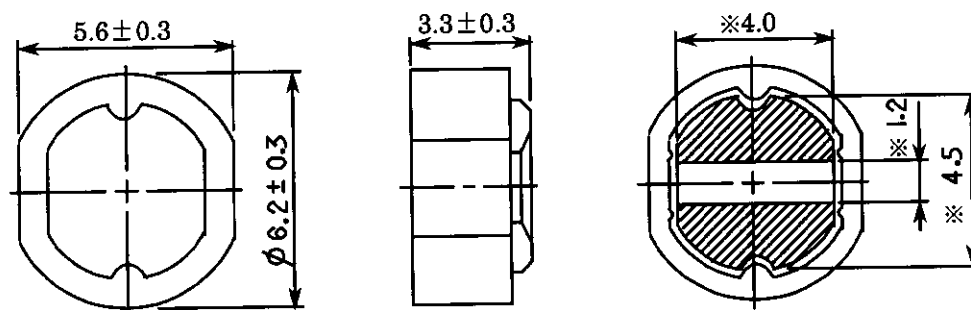


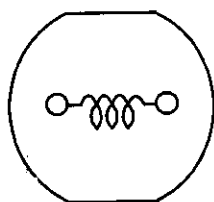
	SPECIFICATION	
	SUMIDA TYPE CDR63	PART NO. REF TO THE ATTACHED SHEET

1. DIMENSION (UNIT mm)

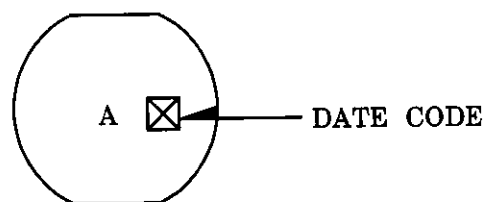


※ DIMENSION OF TERMINAL IS TYPICAL

2. CONNECTION (BOTTOM)



3. STAMP (Ex.)



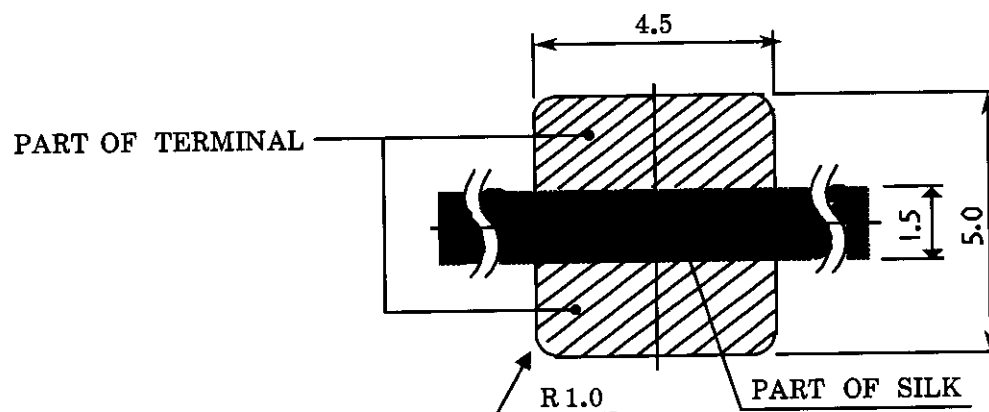
DIRECTLY STAMP  
UNFIXED THE POSITION





COIL SPECIFICATION	TYPE CDR63
--------------------	---------------

DIMENSION RECOMMENDED (mm)

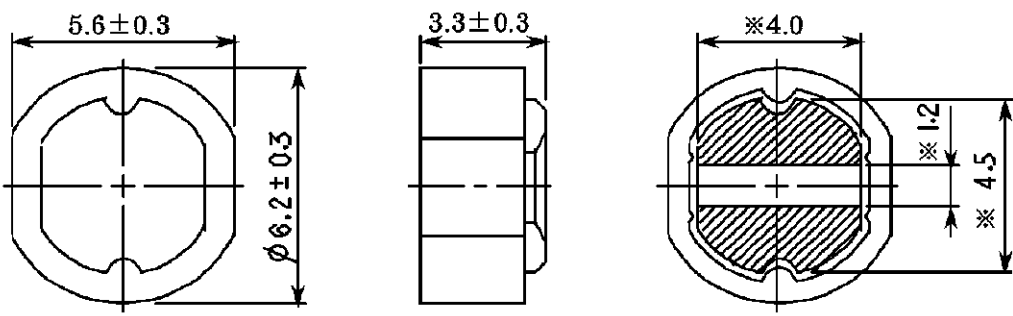


PLEASE COAT WITH SILK BETWEEN TERMINAL.

THICKNESS OF METALMASK RECOMMENDED 0.2t

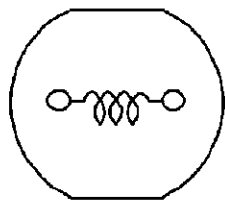
	仕 様 書	
	スミダ形名 <b>CDR63</b>	貴社部品番号      別紙参照

1. 外形寸法図(mm)



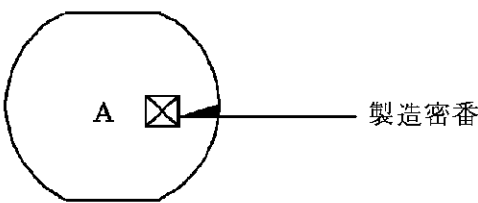
※印    電極寸法は参考値とする。

2. 端子接続    (裏面図)



3. 名称表示

表示例



頭部直捺印  
捺印位置不定



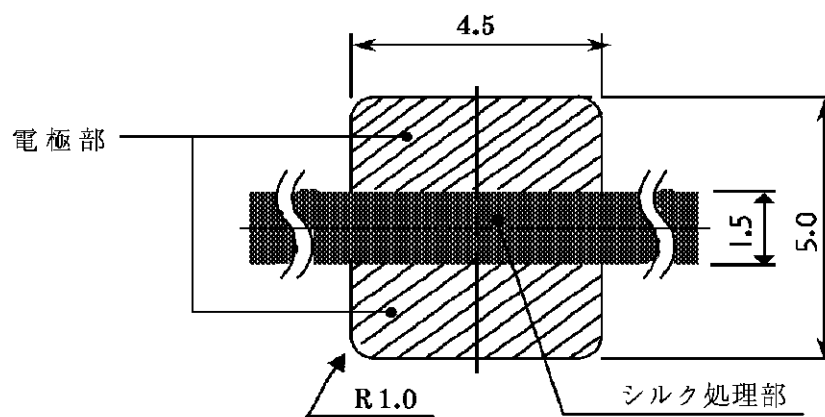


# コイル仕様書

形 名

CDR63

推奨ランド寸法 (mm)



電極（端子）間の隙間はシルク処理をして御使用下さい。

推奨はんだ厚 0.2 t