

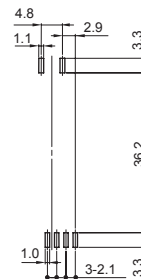
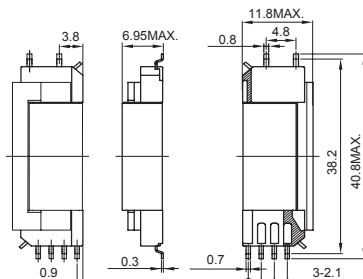
CIUH11D66

OUTLINE / 概要

- | | |
|--|---|
| <ol style="list-style-type: none"> 1. Slim type Inverter transformer corresponding to multiple CCFL lamps driving for large LCD TV application 2. Designed secondary winding for out put voltage check 3. High efficiency suitable for IC controlled type circuit | <ol style="list-style-type: none"> 1. 大型液晶モニタ(TV)バックライト電源の多灯点灯に対応した狭幅タイプのインバータトランスです。 2. 2次側にランプ検出用巻線を配置しました。 3. 他励式駆動ICに適応した磁気構造設計により高効率です。 |
|--|---|

DIMENSIONS (mm)
外形寸法図

LAND PATTERNS (mm)
推奨ランド寸法



Product Type 品名	Frequency Range 適応周波数	Max. Open Voltage 最大開放電圧	Max. Lamp Wattage 最大管電力
CIUH11D66	50kHz~300kHz	1,600Vrms	7.0W~8.0W

FEATURES / 特徴

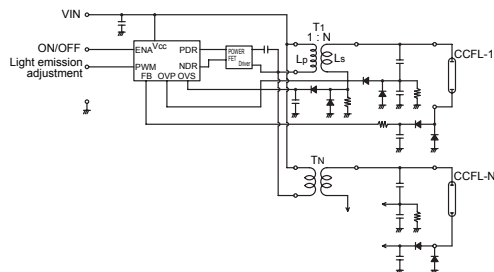
- | | |
|--|--|
| <ol style="list-style-type: none"> 1. Slim and low profile 2. Leakage type inverter transformer designed for IC controlled type circuit 3. No ballast capacitor is required due to leakage structure of the transformer. 4. High temperature reflow soldering is permitted. (Pb free) 5. Use of tertiary coil eliminates the need for a high-voltage condenser at feedback. | <ol style="list-style-type: none"> 1. 狭幅、低背です。 2. 他励式駆動対応のリーケージ型インバータトランスです。 3. リーケージ構造により、バラストコンデンサが不要。 4. 高温リフローハンダ(鉛フリー)対応可。 5. 3次巻線使用によりフィードバック部の高圧コンデンサが不要 |
|--|--|

APPLICATION / 用途

- | | |
|---|--|
| <ol style="list-style-type: none"> 1. Large LCD TV 2. LCD monitor | <ol style="list-style-type: none"> 1. 大型液晶テレビ 2. 液晶モニタ |
|---|--|

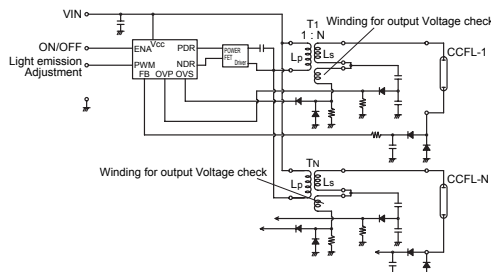
Schematics(Until Now)

従来回路図



Schematics(Used Out Put Voltage Check)

三次巻線使用回路図



※Patent Pending / 特許出願中