

XC6385系列 传呼器用PFM(频率)控制DC/DC控制器 / 转换器

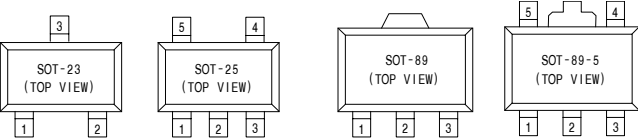
概要

XC6383系列是PFM(频率)工作模式升压型DC/DC转换器。采用COMS工艺和激光微调技术,达到了低电流消耗、高精度。该器件降低了应用于传呼器时多成为问题的转换时的高频噪声。在2.0V~7.0V范围内,能以0.1V间隔设定输出电压。最大工作频率为100kHz。由于内置开关晶体管,只需外置线圈、二极管、电容器3种元件,可构建升压电路。此外,还备有具备用以停止工作以此抑制电流消耗的CE(停机控制)功能、以及可用于反激电路的、有独立VDD端(将电源和检测电压端分开)的产品。备有SOT-89-5以及超小型的SOT-23和SOT-25封装。

特点

- 低噪声
- 工作电压(启动电压) : 0.9V~10V
- 输出电压 : 在2.0V~7.0V范围内, 可以0.1V间隔设定
- 高精度 : 设定电压精度±2.5%
- 最大工作频率 : 100kHz(±15%)
- 内置开关晶体管
- 5管脚型可选择CE功能或VDD/VOUT分离型
- 小型封装 : SOT-23、SOT-25 微型模压(3管脚、5管脚) : SOT-89、89-5 微功率型模压(3管脚、5管脚)

引脚排列



引脚说明

(1) XC6385A

引脚序号		符号	功 能
SOT-23	SOT-89		
1	1	VSS	接地端
3	2	VOUT	输出电压监测、集成电路内部电源端
2	3	LX	开关端

引脚说明

(2) XC6385C

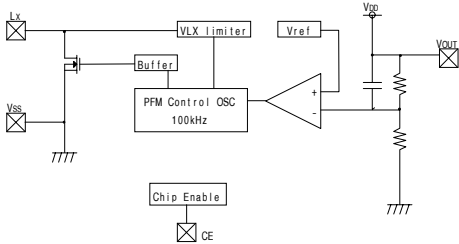
引脚序号		符号	功 能
SOT-25	SOT-89-5		
4	5	VSS	接地端
2	2	VOUT	输出电压监测、集成电路内部电源端
5	4	LX	开关端
1	3	CE	停机控制端
3	1	NC	未连接

(3) XC6385E

引脚序号		符号	功 能
SOT-25	SOT-89-5		
4	5	VSS	接地端
2	2	VDD	集成电路内部电源端
5	4	LX	开关端
1	3	VOUT	输出电压监测端
3	1	NC	未连接

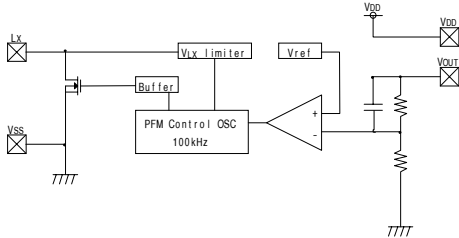
电路框图

(1) XC6385A、XC6385C(VOUT端与VDD兼用)



注) XC6385C 使用 CE 端。

(2) XC6385E



注) XC6385E 设有 VDD 端。

选择指南

